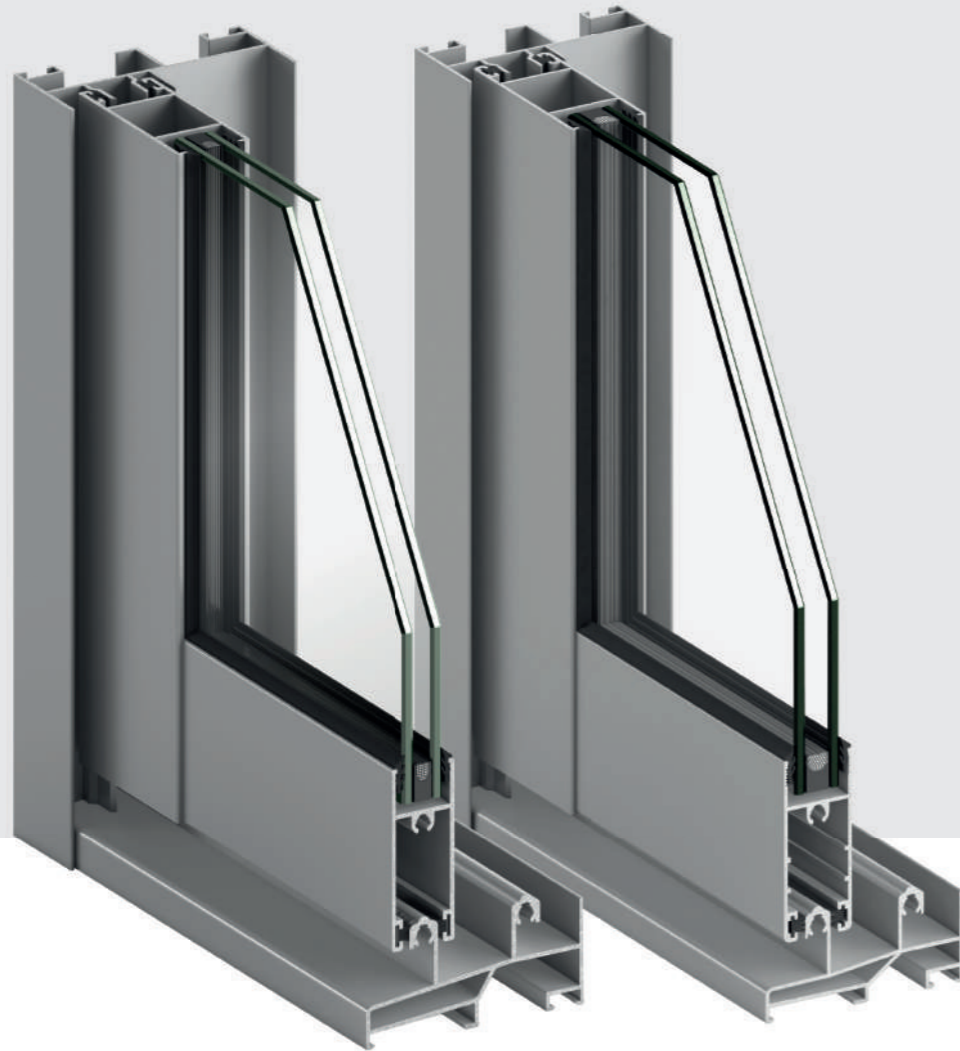


STRUGAL S92 | S70

Correderas que permiten utilizar marcos con guías de persianas integradas.

Janelas de correr que permitem utilizar aros com guias de persianas integradas | Glissières qui permettent d'utiliser des dormants avec coulisses de volets intégrées | A sliding window allows the use of frames incorporating shutter guides.



Nuestras correderas más ligeras. Su versatilidad permite múltiples opciones de acristalamiento y la colocación de refuerzos en sus hojas centrales.

Nossas séries de correr mais ligeiras. A sua versatilidade permite múltiplas opções de envidraçado e a aplicação de reforços nas suas folhas centrais.

Nos glissières les plus légères. Leur versatilité permet de multiples options de vitrage et la pose de renforcement aux ouvrants centraux.

Our lightest sliding windows. Their versatility allows multiple glazing options and the reinforcement of the central sashes.

CARACTERÍSTICAS TÉCNICAS

Características técnicas | Caractéristiques techniques | Technical characteristics

STRUGAL S92 | S70



ACRISTALAMIENTO
Secções | Sections | Sections

STRUGAL S92

≤ 18 mm

STRUGAL S70

≤ 18 mm

ESPESOR MEDIO TÉORICO
Espessura média teórica | Épaisseur minimal théorique | Theoretical average thickness

VENTANA Janela Fenêtre Window	PUERTA Porta Porte Door
1.5 mm	1.5 mm

VENTANA Janela Fenêtre Window	PUERTA Porta Porte Door
1.3 mm	1.3 mm



AISLAMIENTO ACÚSTICO
Isolamento acústico | Isolation acoustique | Soundproofing

$R_w = 27(-1;-2) \text{ dB} - 30(-1;-2) \text{ dB}$

Valor determinado según ensayo realizado con la norma EN-ISO 10140-1 y resultado evaluado según EN-ISO 717-1 | Valor calculado de acordo com a norma EN-ISO 10140-1 e resolução avaliada de acordo com a norma EN-ISO 717-1 | Valeur déterminée selon l'essai réalisé conformément à la norme EN-ISO 10140-1 et résultat évalué selon la norme EN-ISO 717-1 | Value determined by test carried out by standard EN-ISO 10140-1 and result evaluated in accordance with EN-ISO 717-1



PERMEABILIDAD AL AIRE
Permeabilidade ao ar | Perméabilité à l'air | Air permeability

STRUGAL S92

CLASE 3

STRUGAL S70

CLASE 3



ESTANQUIDAD AL AGUA
Estanquidade à água | Étanchéité à l'eau | Watertightness

6A

5A



RESISTENCIA AL VIENTO
Resistência ao vento | Résistance au vent | Wind resistance

C2

C2

Ensayo realizado sobre una ventana de dos hojas correderas de 1230 x 1480 mm | Ensaio realizado para janelas de duas folhas de correr de 1230 x 1480 mm | Essai réalisé sur une fenêtre de 1230 x 1480 mm | Testing performed using a two-sash sliding window of 1230 x 1480 mm.

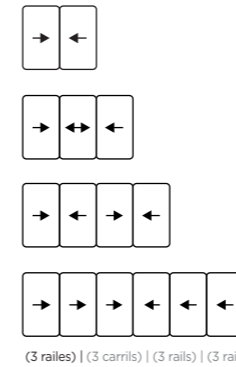
APERTURAS

Aberturas | Ouvertures | Openings

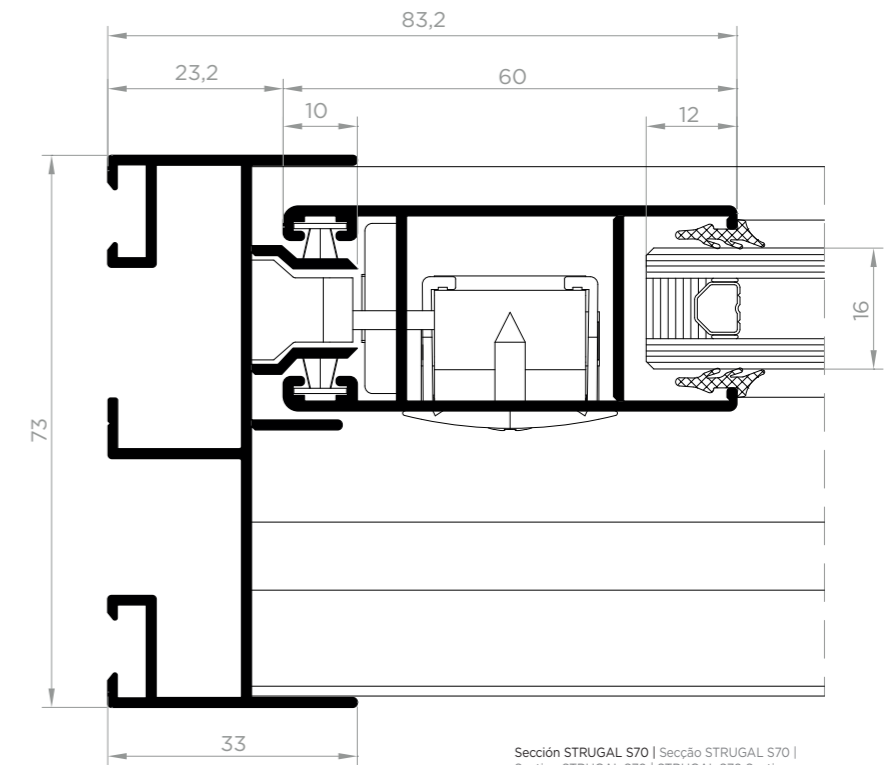
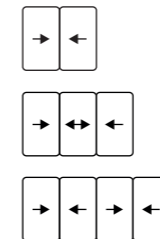
DESLIZANTES

Deslizantes | Coulissants | Sliding

STRUGAL S92 / S70



STRUGAL S70 / S62



Sección STRUGAL S70 | Seção STRUGAL S70 | Section STRUGAL S70 | STRUGAL S70 Section

1:1