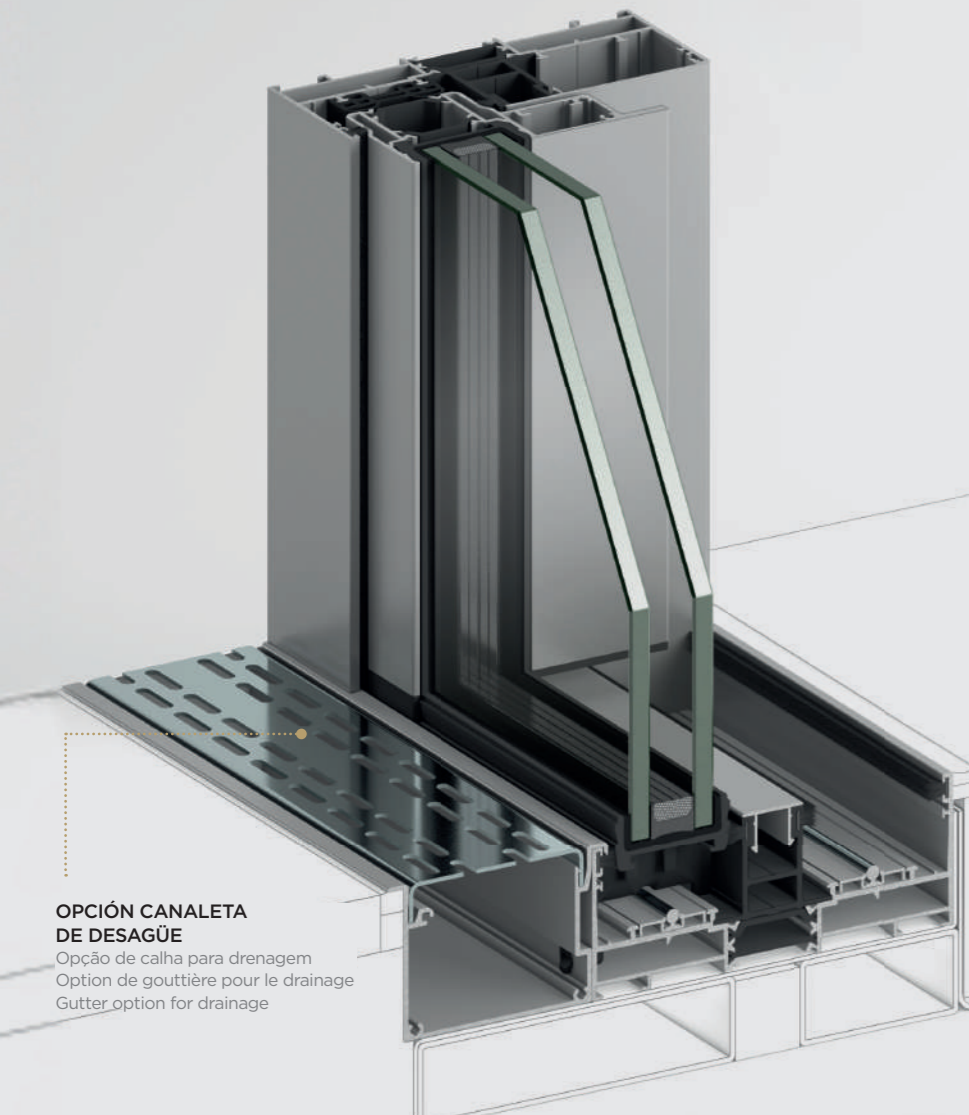


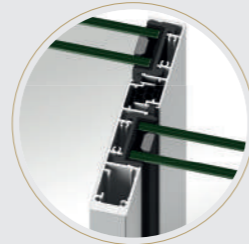
# STRUGAL S140RP INFINITY

Quando o minimalismo conquista el espacio.

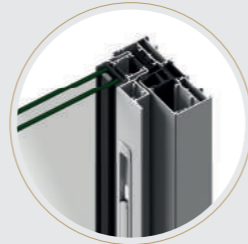
Quando o minimalismo conquista o espaço | Lorsque le minimalisme fait la conquête de l'espace | Here, minimalism conquers space.



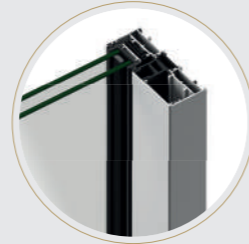
**OPCIÓN CANALETA DE DESAGÜE**  
Opção de calha para drenagem  
Option de gouttière pour le drainage  
Gutter option for drainage



**NUDO CENTRAL MÍNIMO**  
Nó central mínimo  
Nœud central mínimo  
Minimum central node



**HOJA REDUCIDA**  
Folha reduzida  
Ouvrant réduit  
Reduced sash



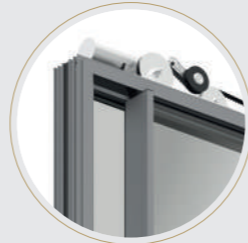
**HOJA OCULTA**  
Folha oculta  
Ouvrant caché  
Hidden sash



**CIERRE MULTIPUNTO**  
Fecho multiponto  
Fermeture multipoint  
Multipoint lock



**SOLERÍA PASANTE**  
Soleira passante  
Carrelage passant  
Invisible track



**MOTORIZADA**  
Motorizada  
Motorisée  
Motorized

Sistema vanguardista para ventanas y puertas correderas deslizantes con una estética aún más minimalista gracias a una sección del nudo central de tan solo 25 mm y a sus perfiles horizontales de hoja ocultos. Además, su carácter versátil permite diferentes configuraciones y opciones de hojas laterales y sistemas de cierre.

Sistema vanguardista para janelas e portas de correr com uma estética ainda mais minimalista graças a uma secção de nó central de apenas 25 mm e aos seus perfis de folhas horizontais ocultos. Além disso, a sua natureza versátil permite diferentes configurações e opções de painéis laterais e sistemas de fechamento.

Système d'avant-garde pour fenêtres et portes coulissantes avec une esthétique encore plus minimaliste grâce à une section du nœud central de seulement 25 mm et à ses profils horizontaux à ouvrant caché. De plus, son caractère versatile permet différentes configurations et options d'ouvrants latéraux et de systèmes de fermeture.

A sliding door and window system with an avant-garde design and an even more minimalist style thanks to a central node of just 25 mm and hidden horizontal sash profiles. In addition, its versatility allows for different configurations and options in side sashes and closure systems.

## CARACTERÍSTICAS TÉCNICAS

Características técnicas | Caractéristiques techniques | Technical characteristics

## STRUGAL S140RP INFINITY

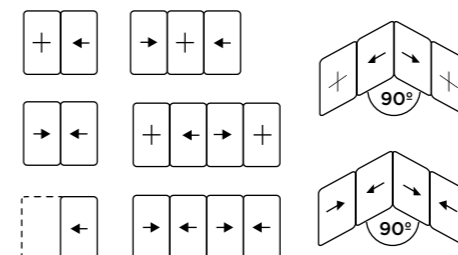
	<b>SECCIONES</b> Secções   Sections   Sections	<b>MARCOS</b> Aros   Dormants   Frames 137 mm										
	<b>LONGITUD DE POLIAMIDA</b> Largura de poliamida   Longueur de la polyamide   Polyamide length	34 mm / 30 mm	<b>ESPESOR MEDIO TÉORICO</b> Espessura média teórica   Épaisseur minimal théorique   Theoretical average thickness	2,0 mm								
	<b>DIMENSIONES MÁXIMAS HOJA</b> Dimensões máximas por folha   Dimensions maximales ouvrant   Maximum dimensions per sash	↔ 2600 mm ↓ 3200 mm ↗ 7,5 m <sup>2</sup>										
	<b>DIMENSIONES MÍNIMAS HOJA</b> Dimensões mínimas por folha   Dimensions minimales ouvrant   Minimum dimensions per sash	↔ 500 mm ↓ 650 mm	Consultar peso y dimensiones máximas según tipología y ubicación   Consultar peso e dimensões máximas de acordo com a tipologia e localização   Consultar le poids et les dimensions maximales en fonction de la typologie et l'emplacement   Please consult maximum weight and dimensions, depending on typ and location									
	<b>PESO MÁXIMO POR HOJA</b> Peso máximo por folha   Poids maximum ouvrant   Maximum weight per sash	300 kg										
	<b>ACRISTALAMIENTO</b> Envidraçado   Vitrage   Glazing	12/32 mm										
	<b>AISLAMIENTO ACÚSTICO</b> Isolamento acústico   Isolation acoustique   Soundproofing	R <sub>w</sub> ≤ 42 dB										
	<b>TRANSMITANCIA TÉRMICA</b> Transmissão térmica   Transmittance thermique   Thermal transmittance	U <sub>w</sub> ≥ 1.3 W/m <sup>2</sup> K		Valor calculado según norma EN-ISO 10077-1   Valor calculado de acordo com a norma EN-ISO 10077-1   Valeur calculée selon la norme EN-ISO 10077-1   Value calculated according to standard EN-ISO 10077-1								
	<b>PERMEABILIDAD AL AIRE</b> Permeabilidade ao ar   Perméabilité à l'air   Air permeability	CLASE 1	CLASE 2	CLASE 3	CLASE 4	UNE-EN 12207						
	<b>ESTANQUIDAD AL AGUA</b> Estanquidade à água   Étanchéité à l'eau   Watertightness	1A	2A	3A	4A	5A	6A	7A	8A	9A	E2100	UNE-EN 12208
	<b>RESISTENCIA AL VIENTO</b> Resistência ao vento   Résistance au vent   Wind resistance	C1	C2	C3	C4	C5	UNE-EN 12210					

### APERTURAS

Aberturas | Ouvertures | Openings

### DESLIZANTES | Deslizantes | Couissants | Sliding

**2 CARRILES**  
| 2 carris | 2 rails  
| 2 rails



**3 CARRILES**  
| 3 carris | 3 rails  
| 3 rails

